

Сверхскоростной 48-контактный автономный универсальный программатор  
(С дополнительным 100-контактным модулем расширителя)

::

[Руководство пользователя](#)  
(1,2Mb)



::

[Поддерживаемые устройства](#)  
(PDF 1,2Mb)

22500



руб.

::

Опциональные адаптеры

::

[Гарантийная информация](#)

::

[Информационный листок](#)



::

Фотогалерея

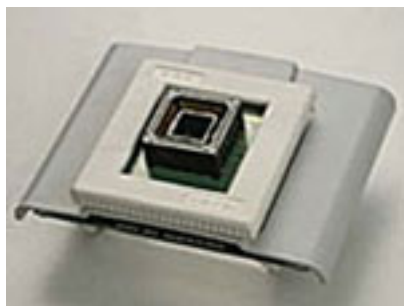
Возможности:

Быстрейший из недорогих программаторов на рынке

- Прошивает устройства Флэш-памяти высокой плотности за время близкое к минимально возможному.
- Intel 28F320W18 (1.8V, 32Mbit) в течение 18 секунд (13 секунд для прошивки и 5 секунд для верификации).
- Скорость сопоставимая с вводом/выводом FlashPak.

Универсальные контактные разъемы, расширяемые до 100 контактов

-



Стандартный режим управления с ПК для прошивки микроконтроллера. Для



безопасности прошивки микроконтроллера. Для

**\* ЗАМЕЧАНИЕ:** функционирование в автономном и терминальном режимах требует дополнительной карты Compact-Flash, которая должна быть подключена.

Проверка правильного подключения устройства предотвращает микросхемы от случайного повреждения.

Защита от перегрузок по току и напряжению для безопасности прошиваемой микросхемы и всей задействованной аппаратуры.

Совместимость с Microsoft Windows 98/Me/NT/2000/XP

Новое удобное в эксплуатации и мощное программное обеспечение с множеством новых функций.

- Функция организации «проекта» упрощает действия пользователя. Выбор устройства, загрузка файла, конфигурирование устройства, опции прошивки и настройка пакетного файла сохраняются в «проекте» и доступны в любой момент для применения по принципу «в одно касание».

- Хронология выбора устройств и загруженных файлов упрощает операции пользователя.
- Пакетные команды могут объединять в любой последовательности операции с устройствами, такие как: прошивка, верификация, защита и др. в единичную команду.
- Пакетная команда «Автозапуск» начинает прошивку чипа автоматически, как только он вставлен в разъем.
- Можно автоматически генерировать и прошивать серийные номера микросхем.

Кластеризация программаторов обеспечивает гибкий и простой способ для серийных/массовых прошивок. Несколько программаторов работают вместе в автономном режиме, создавая среду для серийного программирования.

Преимущества по сравнению с традиционным способом групповой прошивки:



Кластеризация SP3000U обеспечивает гибкость и расширяемость: начать можно с одного программатора и подключить дополнительные, по мере необходимости.

- Сокращаются потери времени: в случае отказа одного программатора, другие продолжают функционировать.
- Опережающее программирование: каждый новый чип начинает прошиваться, как только он вставлен в разъем.
- Поддерживается 44,000 устройств: модификация быстрая и простая.

Спецификации:

### **Поддержка устройств:**

EPROM, страничные EPROM, параллельные и последовательные EEPROM, последовательные PROM FPGA, FLASH-память (NOR и NAND), BPROM, NOVRAM, SPLD, CPLD, EPLD, аппаратура HUB, микроконтроллеры, MCU, стандартные логические

микросхемы.

**Контактные типоразмеры:**

DIP, SDIP, PLCC, JLCC, SOIC, QFP, TQFP, VQFP, TSOP, TSOPII, SOP, P SOP, TSSOP, SON, EBGA, FBGA, VFBGA,  $\mu$ BGA, CSP, SCSP и др.

**Интерфейс с компьютером: USB**

**Внешний носитель для независимого режима работы:** Compact-Flash (CF) карта.

**Вспомогательное оборудование:** модуль расширения PEP3000, переходники (адаптеры), Compact-Flash (CF) карта.

Обновления:

XELTEK регулярно обновляет программное обеспечение и прошивки устройств.

Вы можете бесплатно загрузить текущие обновления на нашем сайте.

Обновления высылаются почтой с оплатой стоимости пересылки получателем.

XELTEK может также предоставлять особые дополнения по специальной просьбе заказчика.

Гарантийное сопровождение

Гарантия на программатор, заведомо лишенный дефектов производства или сборки, предоставляется на срок в один год от даты приобретения. Техподдержка осуществляется через Интернет, а также Вы можете звонить нам в рабочие часы с понедельника по пятницу 9:00 - 17:30 (GMT+05:00).

Пользовательские спецификации:

**Поставка включает:**

Программирующее устройство с разъемом DIP48, сетевой блок питания, CD с программным обеспечением, кабель USB, руководство пользователя

**Источник питания:** Входное напряжение 100V-240V AC, выход 12V DC/2.5A.

**Габариты программатора:** 240 (Д) x 150 (Ш) x 50 (В) мм

**Максимальная масса:** 1.5 кг.